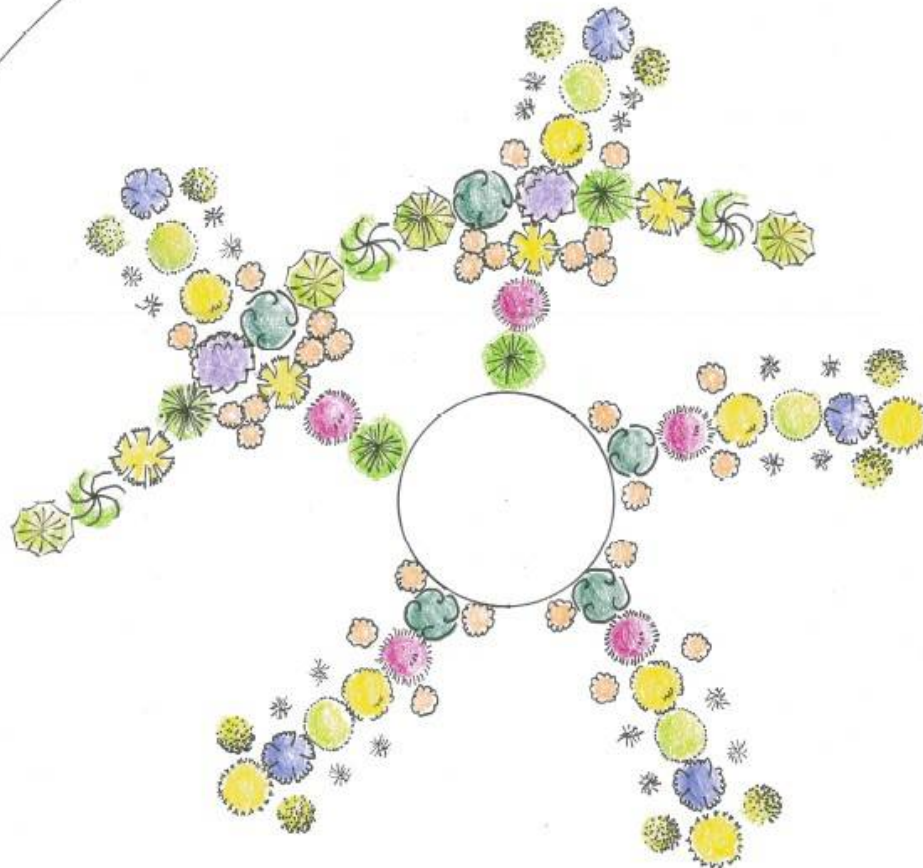


-  *Helianthus salicifolius*
-  *Ricinus zamibarensis* 'New Zealand'
-  *Euryops pectinatus* 'Sunshine'
-  *Brassica oleracea* 'Reflexa'
-  *Salvia ianthina*
-  *Verbena bonariensis*
-  *Rudbeckia subtomentosa*
-  *Miscanthus sinensis* 'Cosmopolitan'
-  *Cyperus papyrus*
-  *Coreopsis* 'Full Moon'
-  *Pennisetum macrocarum*
-  *Cosmos* 'Sonata Blanc'
-  *Rudbeckia hirta* 'Chim Chimenee'
-  *Stipa tenuissima*

à compléter avec :

- Tagetes patula* 'Disco yellow'
- Ipoimoea batatas* 'Touasse lime'
- Coleus torento*
- Verbena venosa*
- Petunia floribunda* 'Multiple'
- Pelargonium* 'Maverick Blanc'



Les végétaux que vous pouvez observer et sentir dans les massifs de fleurissement albigeois ont été produits et plantés par les jardiniers. Chaque massif est unique, renouvelé chaque année sur une nouvelle base, avec une composition qui dépend du site et de la palette végétale. Pour vous aider à reproduire ce que vous voyez chez-vous ou tout simplement pour identifier la plante qui a suscité votre intérêt, ce plan est à votre disposition!